



Individuell.
Kostenfrei.
Umfassend.
Neutral.

Pflegestützpunkt

Wir beantworten alle Fragen zum Thema **Pflege individuell, umfassend, neutral und kostenfrei.**

Wir beraten Sie gerne, beispielsweise zu:

- den Entlastungsmöglichkeiten für die Pflege zuhause
- stationären Einrichtungen
- Leistungen der Pflegeversicherung
- bestehenden regionalen Anbietern in der Pflegelandschaft

Kommen Sie gerne mit uns ins Gespräch!



Mehr Informationen erhalten Sie auf unserer Webseite

www.donau-ries.de

Träger des Pflegestützpunktes sind der Landkreis Donau-Ries, die gesetzlichen Kranken- und Pflegekassen sowie der Bezirk Schwaben.

Gefördert durch

Bayerisches Staatsministerium für Gesundheit, Pflege und Prävention



Betreuungsstelle

Rechtzeitig vorsorgen - selbstbestimmt bleiben!

Wir prüfen im richterlichen Auftrag, ob ein Unterstützungsbedarf im Sinne des Betreuungsrechts vorliegt und erstellen eine schriftliche Stellungnahme für das Betreuungsgericht.

Wir informieren und beraten Sie

- zu Vorsorgevollmachten und Betreuungsverfügungen
- über die Voraussetzungen einer rechtlichen Betreuung
- wie Sie eine Betreuung anregen
- über den Ablauf des Betreuungsverfahrens
- zu alternativen Hilfsangeboten

Wir beglaubigen Vorsorgevollmachten und Betreuungsverfügungen.



Mehr Informationen erhalten Sie auf unserer Webseite

www.donau-ries.de

Berufliche und ehrenamtliche Betreuer (m/w/d) gesucht



Wir beraten Sie gerne!

Beratung



Wohnen



Betreuung



Gesundheit

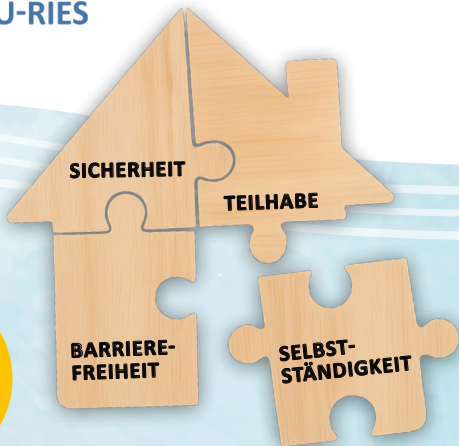
Vorsorge



Angehörige



Pflege



✓
**Kostenlos.
Neutral.
Unverbindlich.**

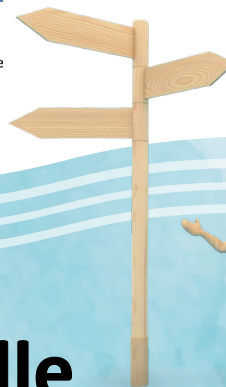
Wohnberatung

in allen Lebensphasen, im Alter und bei Einschränkungen

Wir bieten Hilfestellung für Ihr persönliches Wohnumfeld:

- Erkennen und Beseitigen von Hindernissen und Gefahrenquellen
- Einsatz von Hilfsmitteln (z. B. Haltegriffe, automatische Herdabschaltung)
- Bauliche Anpassungsmaßnahmen
- Finanzierungshilfen

Vereinbaren Sie gerne einen Beratungstermin.



Fachstelle für pflegende Angehörige

Wir bieten:

- Individuelle und kostenfreie Beratung für pflegende An- und Zugehörige, sowie alle am Pflegenetzwerk beteiligten Personen
- Psychosoziale und längerfristige Begleitung insbesondere von Angehörigen von Menschen mit unterschiedlichen Demenzformen
- Beratungstermine im Büro oder telefonisch
- Hausbesuche auf Wunsch
- Entlastungsangebote

✓
**Information.
Beratung.
Begleitung.**

Kommen Sie gerne mit uns ins Gespräch.



Mehr Informationen erhalten Sie auf unserer Webseite

🖱 www.donau-ries.de



Mehr Informationen erhalten Sie auf unserer Webseite

🖱 www.donau-ries.de



Postanschrift:

Pflegstr. 2
86609 Donauwörth

Besucheranschrift Donauwörth:

Äbtissin-Gunderada-Straße 3
86609 Donauwörth

Betreuungsstelle

☎ 0906/74-6390
✉ betreuungsstelle@lra-donau-ries.de

Pflegestützpunkt

☎ 0906/74-6116
✉ pflegestuertzpunkt@lra-donau-ries.de



Besucheranschrift Nördlingen:

Bürgermeister-Reiger-Straße 5
86720 Nördlingen

Betreuungsstelle

☎ 0906/74-6390
✉ betreuungsstelle@lra-donau-ries.de

Fachstelle für pflegende Angehörige

☎ 0906/74-1527
✉ fachstelle-angehoerige@lra-donau-ries.de

Pflegestützpunkt

☎ 0906/74-6886
✉ pflegestuertzpunkt@lra-donau-ries.de

Wohnberatung

☎ 0906/74-1526
✉ wohnberatung@lra-donau-ries.de

